

H500 Document d'instructions de démontage

EXIGENCES POUR EFFECTUER L'ASSEMBLAGE ET LE DÉMONTAGE DU MIFI	
Pack commercial ou pièces détachées du MIFI	
Outils	Pince à épiler, tournevis électrique ou dynamométrique
Gants ESD, chaussures, tabliers, bracelets, antistatiques	
Sol propre ou alcool isopropylique [IPA]	
Souffleur d'air chaud	
Fer à souder	

Démontage du MIFI

1. Retirez le couvercle de la batterie



2. Retirez la batterie



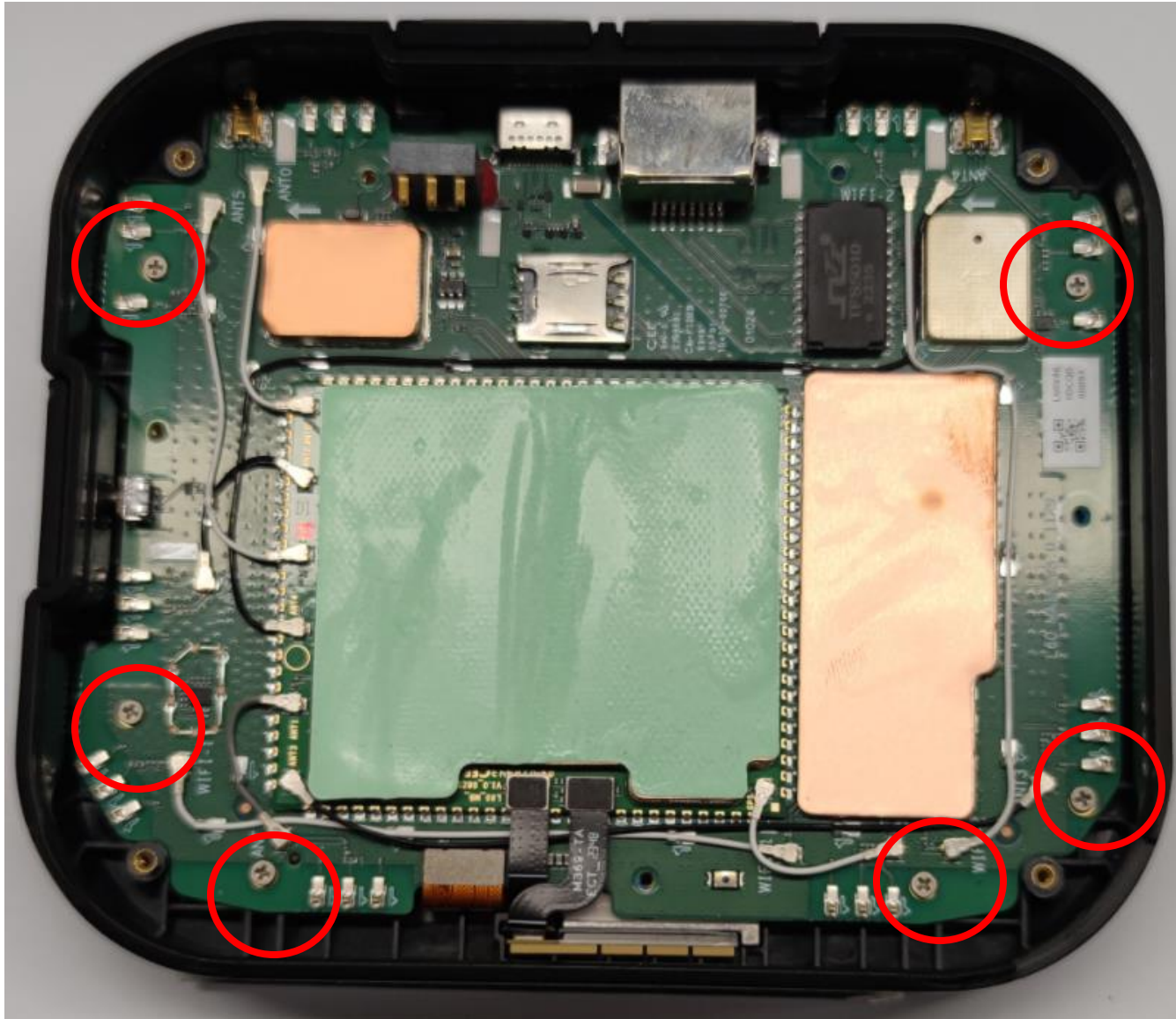
3. Dévissez les 9 vis (M1,6*5,0 mm)



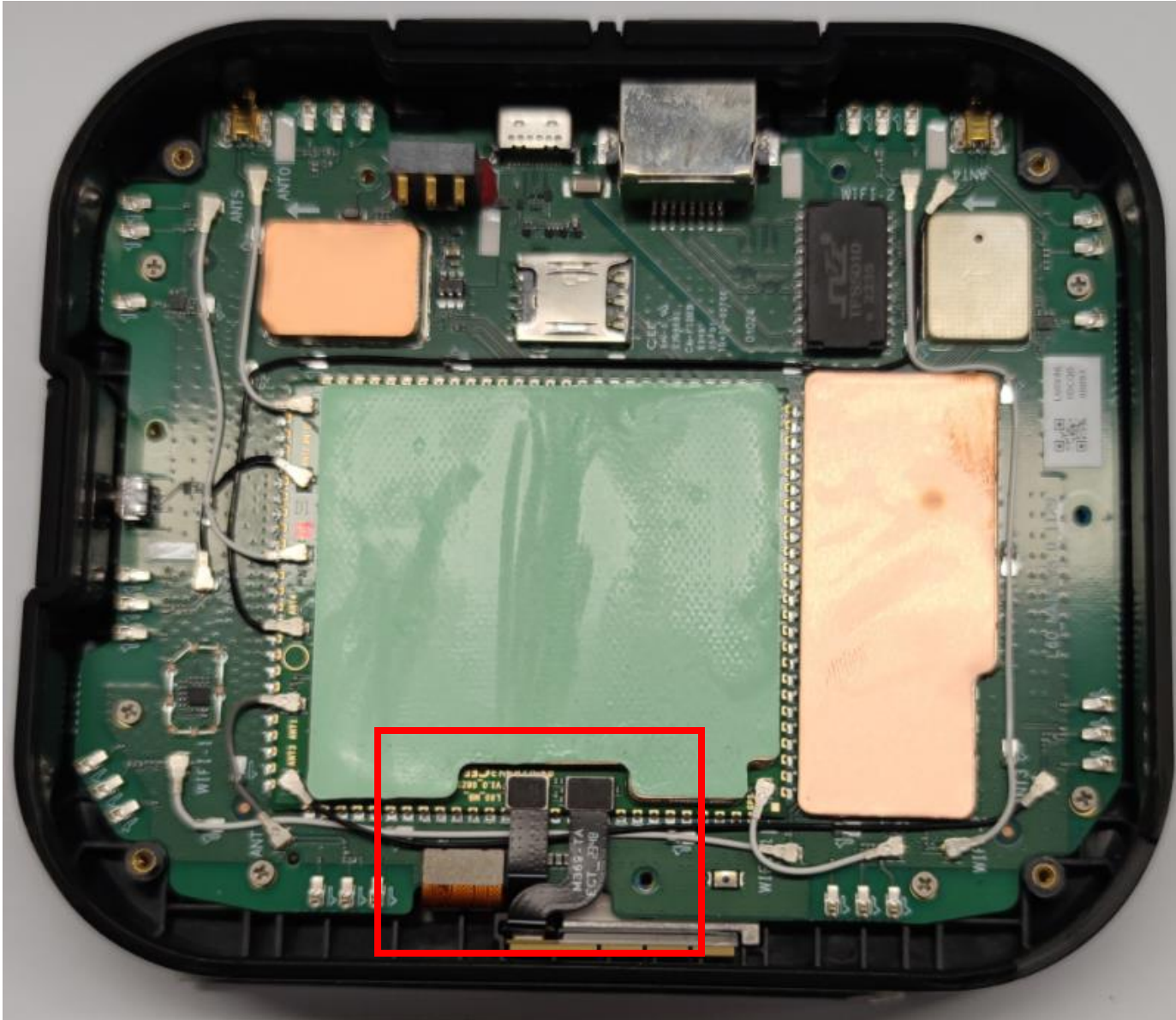
4. Retirez le support d'antenne



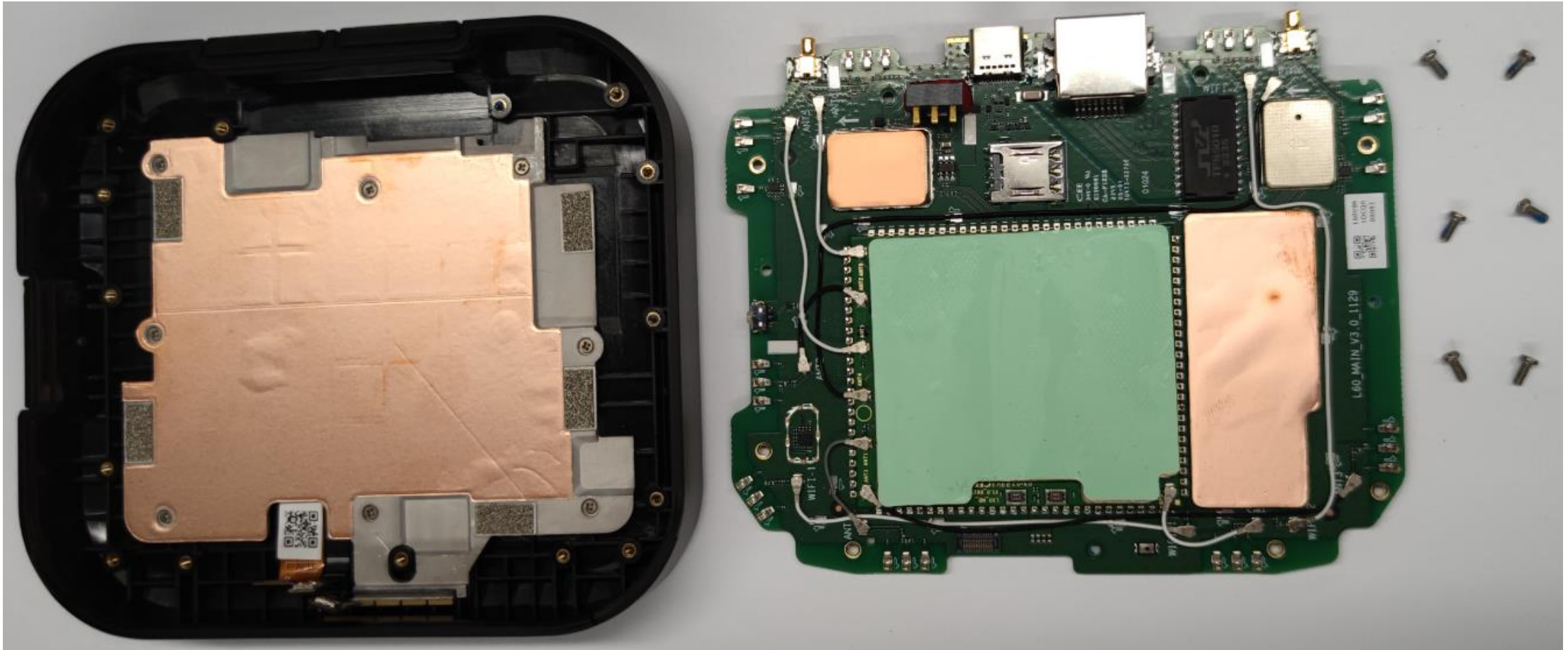
5. Dévissez les 6 vis (M1,6*4,0 mm)



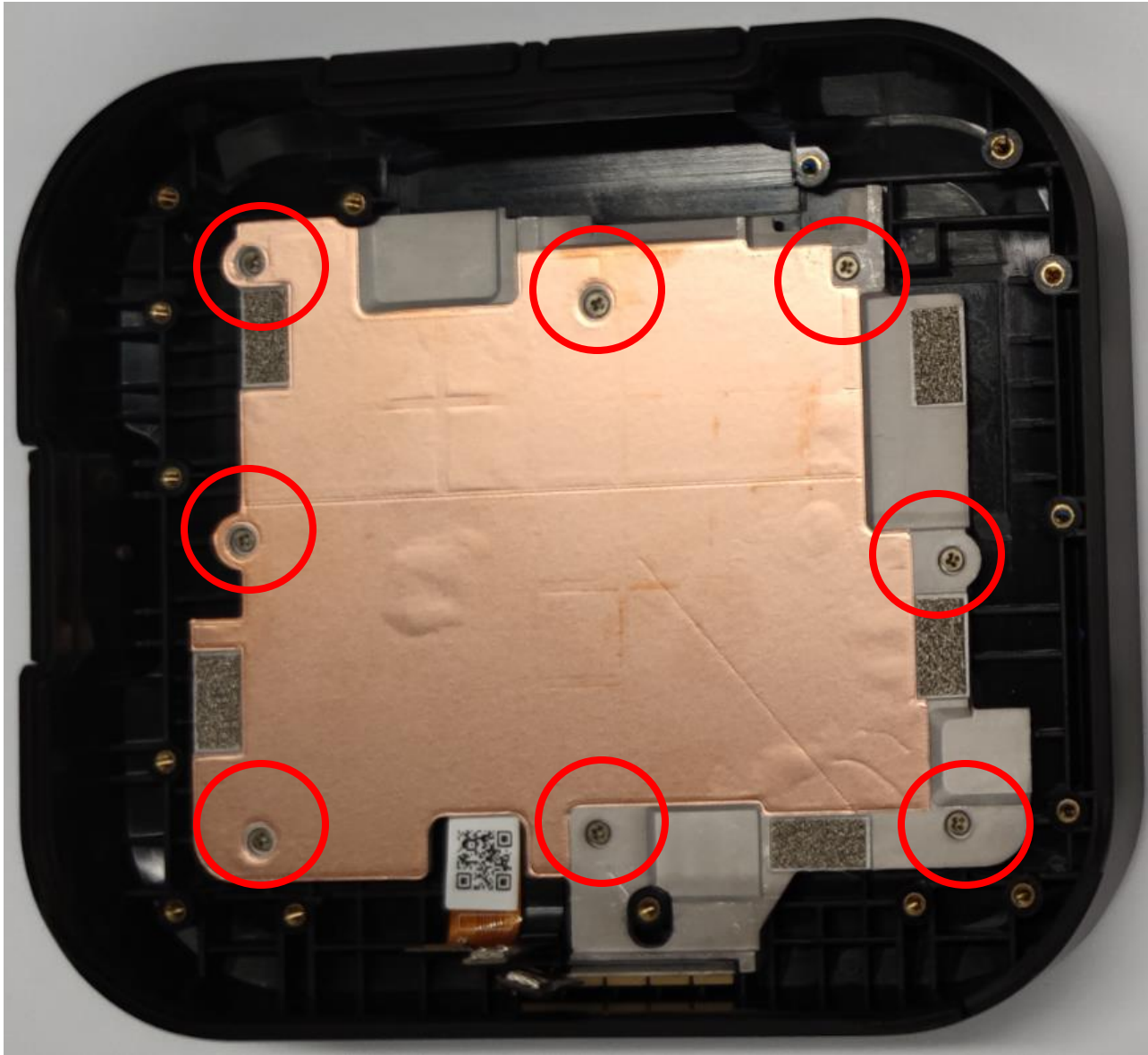
6. Déverrouillez les connecteurs des FPC (LCM et 2 MMW), puis libérez tous les FPC.



7. Retirez la carte PCBA principale



8. Dévissez les 8 vis (M1,4*3,0 mm)



9. Retirez le support du boîtier avant et les 2 FPCS MMW

